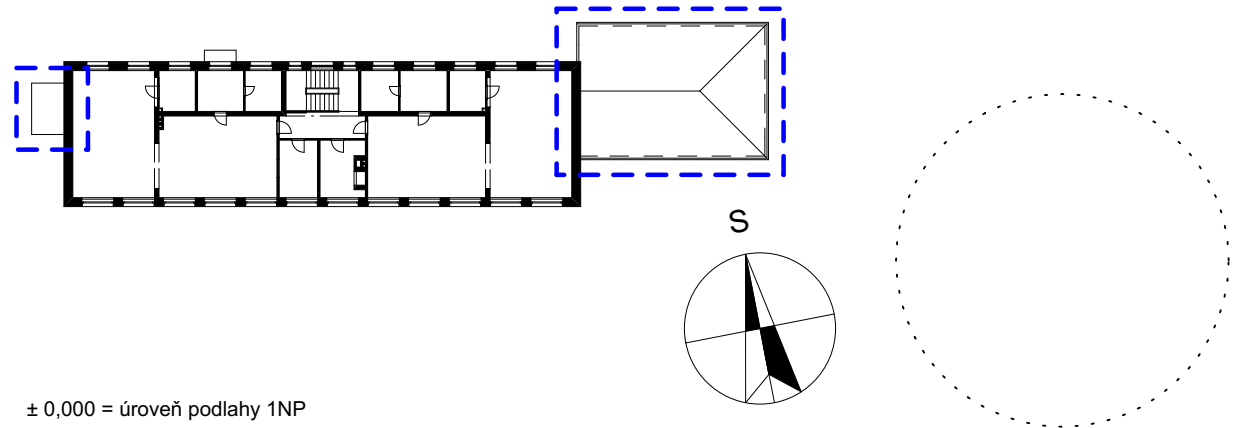


Legenda materiálů, hmot a značení:

- Stávající konstrukce
- Navrhované konstrukce
- Vnitřní oblast střechy (H) - počet hmoždinek min. 2,25 ks/m²
- Krajní oblast střechy (G) - počet hmoždinek min. 3,75 ks/m²
- Rohová oblast střechy (F) - počet hmoždinek min. 4,70 ks/m²

Poznámky:

- Dokumentace je zpracována v rozsahu pro stavební řízení a pro provedení stavby. Během realizace mohou nastat situace nepředvídané tímto projektem, v takovém případě je nutné nesrovnalosti konzultovat s projektantem.
- Veškeré kóty jsou teoretické - nutno odměřovat IN-SITU
- Skladby konstrukcí viz samostatný výkres
- Detaily viz samostatný výkres
- Výsledky tahových zkoušek, stanovení oblastí střechy a návrh množství kotevních prvků viz. část D.1.2 Stavebně konstrukční řešení
- Pozn.1: Během realizace ověřit účel větracích hlavic, v případě, že se jedná o hlavice sloužící k odvětvání střešního pláště, budou tyto hlavice odstraněny odstraněny, prostup bude zapěněn PUR pěnou. V opačném případě budou hlavice prodlouženy o tl. tepelné izolace



± 0,000 = úroveň podlahy 1NP

název akce: Snížení energetické náročnosti objektu MŠ Demlova 999/5			Ing. Jan Moták - projekty staveb Římov 146, 675 22 Stařeč IČ: 02811774 tel.: +420 733 720 603 email: motak.projekty@gmail.com	
stavební objekt:				
místo stavby: Demlova 999/5, 674 01 Třebíč, k.ú. Třebíč, parc. č. st. 2822			č.zakázky: 020 - 2016	č.paré:
stavebník: Město Třebíč, Karlovo nám. 104/55, Vnitřní Město, 674 01 Třebíč			datum: listopad 2016	
zodp. projektant:	vedoucí projektu:	vypracoval:	stupeň: DSP + DPS	
Ing. Jan Moták	Ing. Jan Moták	Ing. Jan Moták	měřítko: 1:100	
část projektu: D.1.1 Architektonicko-stavební řešení			číslo výkresu:	
obsah výkresu: Půdorys střechy nad 1NP			D.1.1.2 - 04	